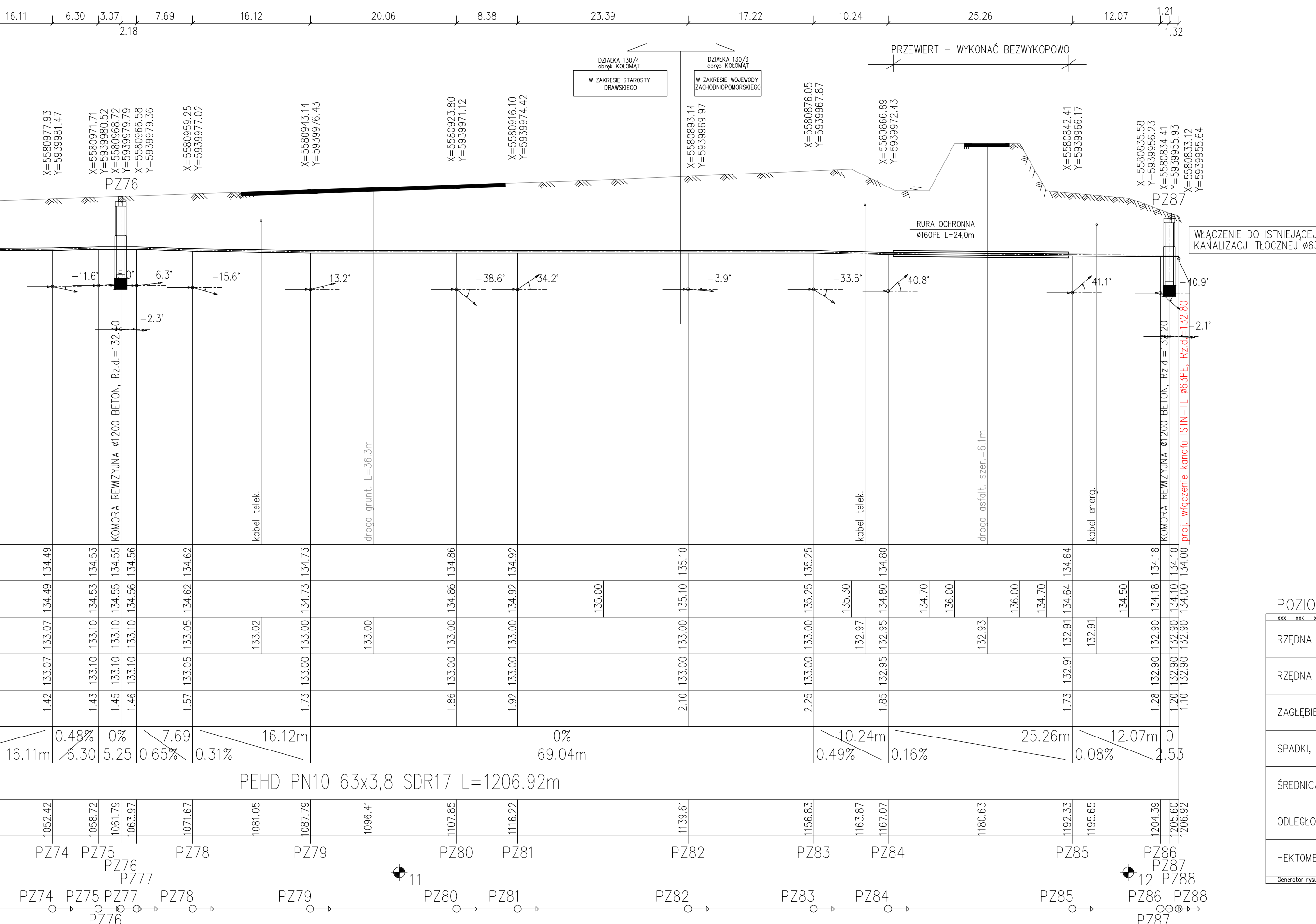
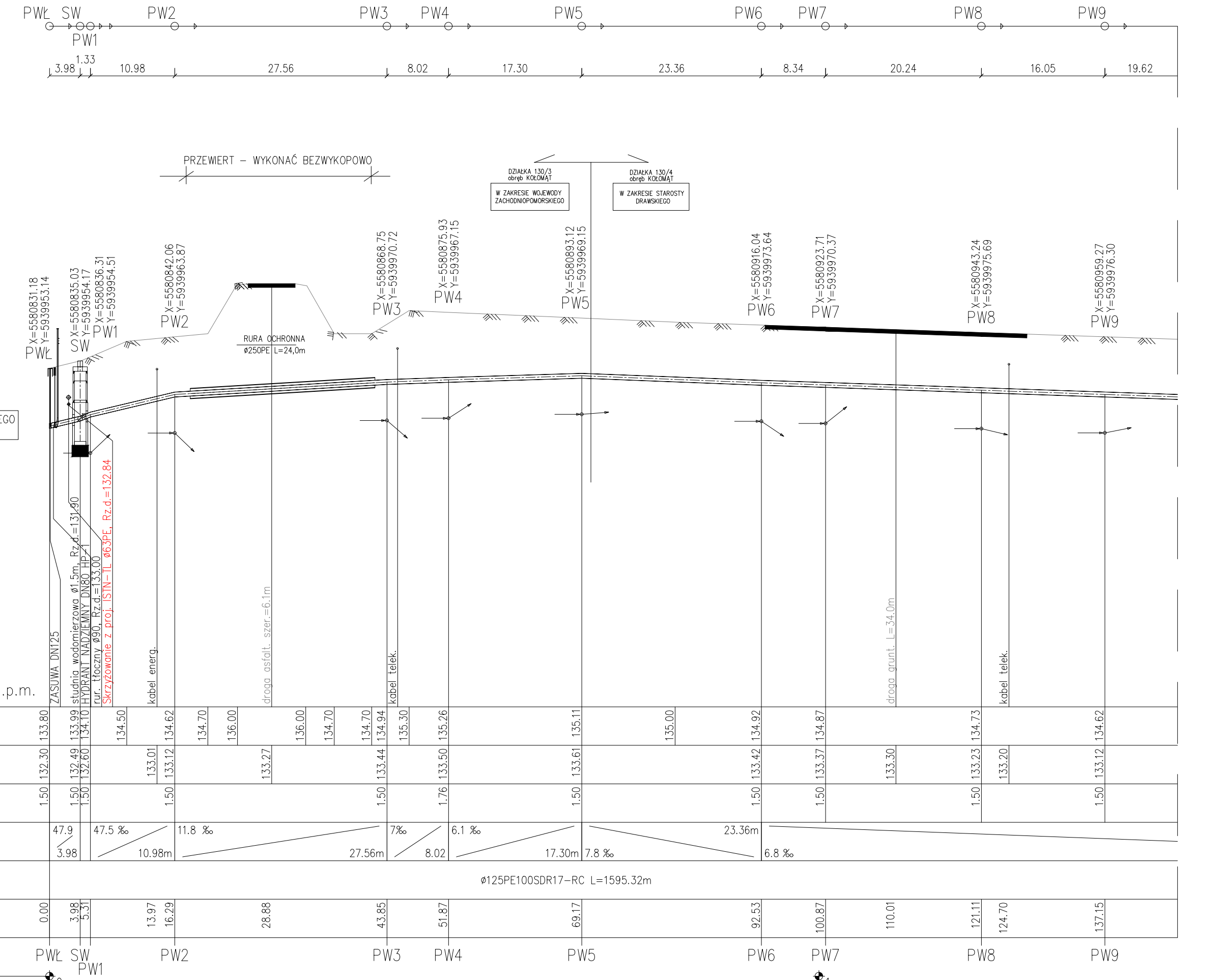


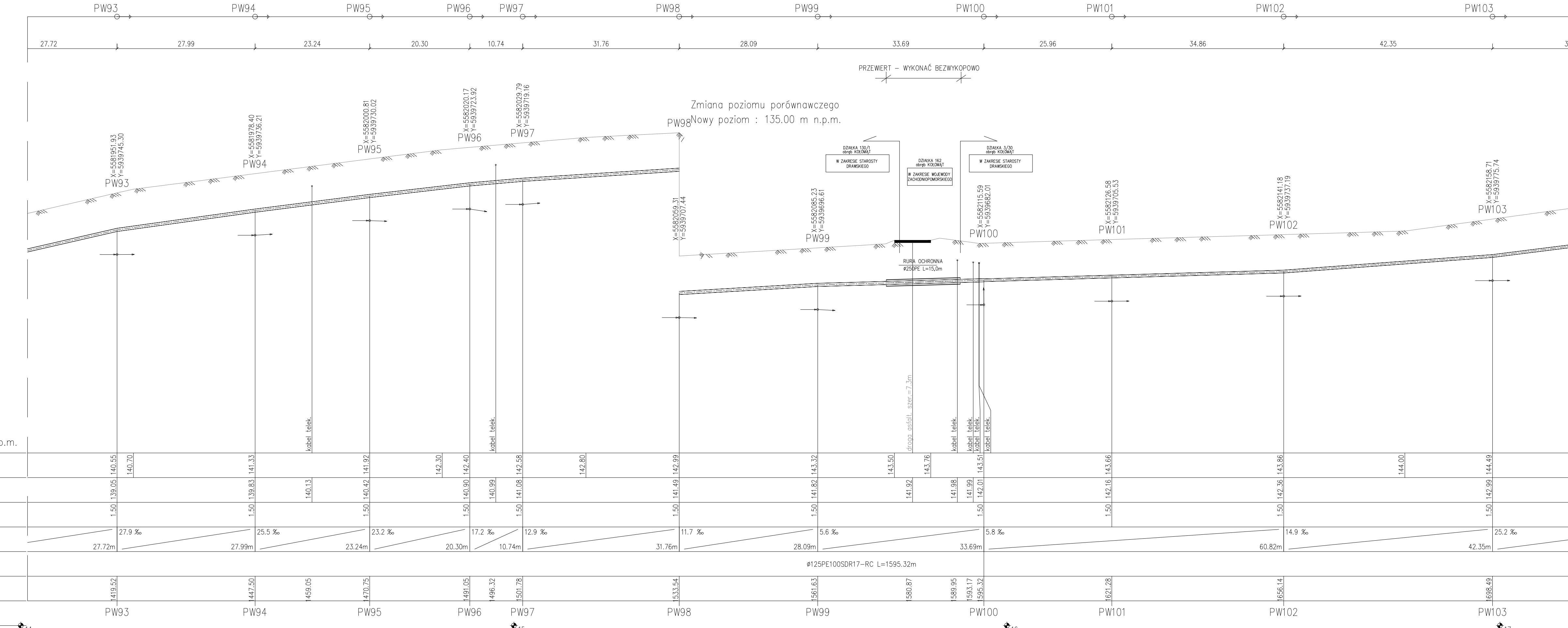
POCZĄTEK TŁOCZNY

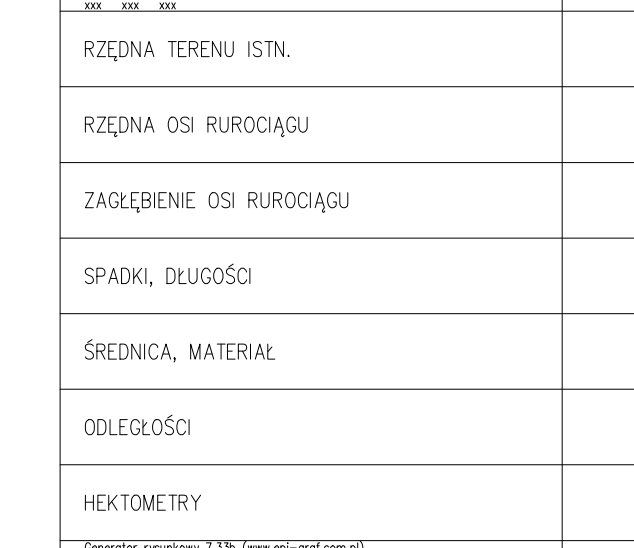


## C WODOCIĄGOWA ROZDZIELCZA




## SIEC WODOCIĄGOWA ROZDZIELCZA



POZIOM PORÓWNAWCZY 130,00 m n.p.m.	
nr	rozr.
PROJ.	RZĘDNA TERENU
	RZĘDNA TERENU ISTN.
	RZĘDNA DNA KANAŁU
	RZĘDNA DNA WYKOPU
	ZAGŁĘBIENIE DNA KANAŁU
	SPADKI, DŁUGOŚCI
	ŚREDNICA, MATERIAŁ
	ODLEGŁOŚCI
	HEKTOMETRY

Genetyka, rozkazy 7338, [www.gp-ol.com.pl](http://www.gp-ol.com.pl)

		<b>EKO-INSTAL</b> PRACOWNIA PROJEKTOWA	
EKO-INSTAL Harasimowicz i Wspólnicy Sp. z o.o. ul. Koszowiec Górzyszkowski 61/2, 66-400 Gorzów Wlkp. NIP 5961646792 REGON 08000361 email : biuro@eko-instal.biz      www.eko-instal.biz		tel. 501 252 120 fax 501 252 121	
Nazwa elementu projektu budowlanego	PROJEKT ARCHITEKTONICZNO-BUDOWLANY		
Nazwa zamierzenia budowlanego	SEC WODOCZĄPNA ROZDZIAŁKA I KANALIZACJA SANITARNIA GRANTAWICA-IZOBRAZ Z INFRASTRUKTURĄ TOWARZĄCĄ		
Inne kategorie obiektu budowlanego	WIEŻOWISKOŚĆ HOLAMI, CIĄG CZAPLINEK POWIAT DRAWSKI POMORSKI KATEGORIA OBLIECTU XXVI		
Identyfikator obiektu architektonicznych	32.0301.5.0142.25/13, 32.0301.5.0142.32, 32.0301.5.0142.6/21, 32.0301.5.0142.130/3, 32.0301.5.0142.162 JEDNOSTKA EWIDENCYJNA CZAPLINEK OBSZAR WIEŻOWISKOŚCI		
	GMINA CZAPLINEK UL. RYNEK 8, 78-500 CZAPLINEK		
INWESTOR			
BRAŃZA	SANTARIANA		
PROJEKTANT	mgr inż. Waldemar Harsanowicz / w zakresie sanit., instal. wod.-pł., wod.-k., kanalizacj., nr licencji 01/10/2006/06		
SPRACODAJCA	mgr inż. Ewa Kravm / w zakres. instal. wod.-pł., wod.-k., kanalizacj., nr licencji 01/10/2006/03		
PROFIL PODŁUŻNY			DATA SKALA 17.03.2023 1:1